

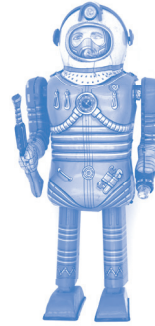
---

# Jouets de l'Espace



13.10.18  
15.09.19

---



**Bereit zum Start? Das Colmarer Spielzeugmuseum – Musée du Jouet de Colmar – lädt zu einer Reise in den Weltraum ein. Vom 13. Oktober 2018 bis 15. September 2019 dreht sich in einer Sonderausstellung alles um Weltraumspielzeug: fliegende Untertassen, Raketen, Roboter, Weltraumkapseln, Aliens, Laserpistolen ... Eine spannende Reise zwischen Fantasie und Wirklichkeit, bei der es sich mit dem Kopf in den Sternen wunderbar träumen lässt ...**

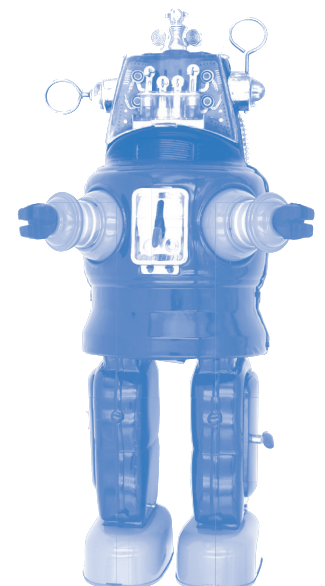
Vom goldenen Zeitalter des Weltraumspielzeugs über die großen fantastischen Heldenepen bis hin zur Weltraumerforschung entführt die Ausstellung in die farbenfrohe und faszinierende Welt des Spielzeugs, das Generationen von Kindern und Sammlern geprägt hat.

Präsentiert werden einzigartige und seltene Stücke von 1930 bis heute, welche die Anziehungskraft verdeutlichen, die der Weltraum seit jeher auf die Vorstellungskraft der Menschen ausgeübt hat. Literatur, Comics, Kino und TV-Serien: Die Spielzeughersteller erkannten schnell das Potenzial der Weltraumhelden und -mythen.

Von der ersten Laserpistole Buck Rogers aus dem Jahr 1934 über den Space Man

von Nomura, der 1957 das Licht der Welt erblickte, bis hin zur mechanischen Dalek-Figur von Codeg aus dem Jahr 1965: Das ausgestellte Spielzeug erzählt unzählige Geschichten, in die der Besucher dank der eindrucksvollen Szenografie mit mitreißendem, buntem Dekor unweigerlich eintaucht.

Ein lebendiger und verblüffender Parcours, der die großen Entwicklungen und Varianten des Weltraumspielzeugs auf verspielte Art und Weise nachzeichnet. Vom japanischen Blechspielzeug der Nachkriegszeit bis hin zu den Produkten des ehemaligen Sowjetblocks, von Star Trek bis Star Wars, von Robby, dem Roboter, bis Goldorak, von E.T. bis Mars Attacks ... Begeben Sie sich mit uns auf eine Reise bis an die Grenzen des Universums und der Fantasie!



## ÜBER DIE AUSSTELLUNG

### // Eine spektakuläre Szenografie

Ein unbekannter Planet, der erforscht werden will ... seltsame Einwohner ... Lego und Playmobil treffen aufeinander und erzählen in einer gigantischen Weltraumkulisse eine spannende Geschichte.

*Inszenierung von Claude Steiblé, Verein En Avant Figurines*

### // Ein Arcade-Automat

Für ein Pixel- und Retro-Ambiente sorgt ein Arcade-Automat mit Space Invaders, dem Klassiker, der bei seinem Erscheinen die Welt der Videospiele revolutionierte und in diesem Jahr seinen 40. Geburtstag feiert.

### // Meteoriten

Eins der Highlights der Ausstellung: Meteoritensplitter aus den Sammlungen des Straßburger Museums für Mineralogie.

### // Ein neuer interaktiver Raum

Ein komplett neu konzipierter Raum gleich neben der Ausstellung, der Familien und Freunde zum Spielen, Spaßhaben und Entdecken einlädt. Malen, lesen und spielen, eine eigene Lego-Welt bauen ... Hier ist kosmischer Spaß angesagt!

## UNSERE PARTNER

Spielzeugleihgaben und Inszenierung:

- André Martin, Sammler von Weltraumspielzeug
- Der Verein Fanabriques und seine AFOL (Adult Fan of Lego)
- Claude Steiblé vom Verein En Avant Figurines, Gestalter von Spielzeugwelten
- Das Museum für Mineralogie in Straßburg
- Fabien Osmont, Gründer der Boutique Konjaku
- Fotografien in der Ausstellung: Monoeil

**Bildmaterial zur Ausstellung können [SIE](#) herunterladen.**

## BESUCH PLANEN

### ÖFFNUNGSZEITEN

Januar bis November: jeden Tag ausser  
Dienstags: 10:00-17:00 Uhr

Juli, August und Dezember  
jeden Tag: 10:00-18:00 Uhr

Französischer Schulferienzeit  
jeden Tag: 10:00-18:00 Uhr

### GESCHLOSSEN

Am Dienstag geschlossen, außer  
französischer Schulferienzeit und  
Weihnachtsmärktenzeit.

am 1. Januar, 1. Mai, 1. November und 25.  
Dezember

### PREISE

Eintritt: 5,50 €

Kinder von 8 bis 15 Jahren: 4,20 €

Kinder unter 8 Jahren: frei

### Musée du Jouet

40 Rue Vauban - 68000 Colmar

03 89 41 93 10

info@museejouet.com

www.museejouet.com

Finden Sie uns auf Facebook und  
Instagram #museejouetcolmar

### KONTAKT PRESSE

Elsa SIMON

Responsable communication et des publics

elsa.simon@museejouet.com